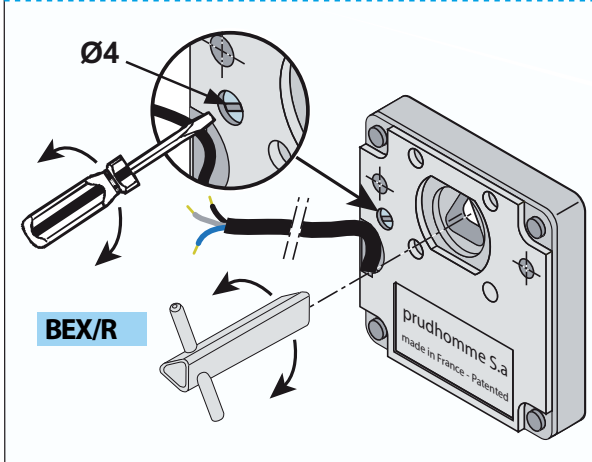
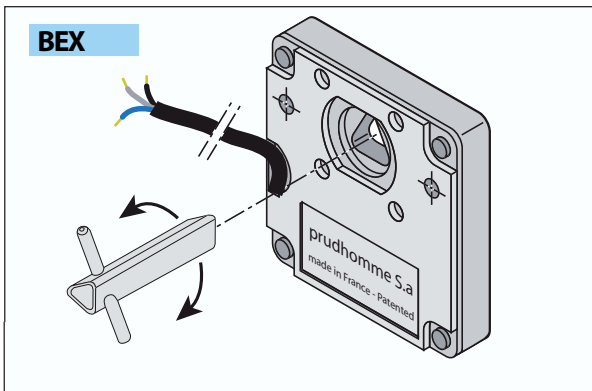


# BEX...

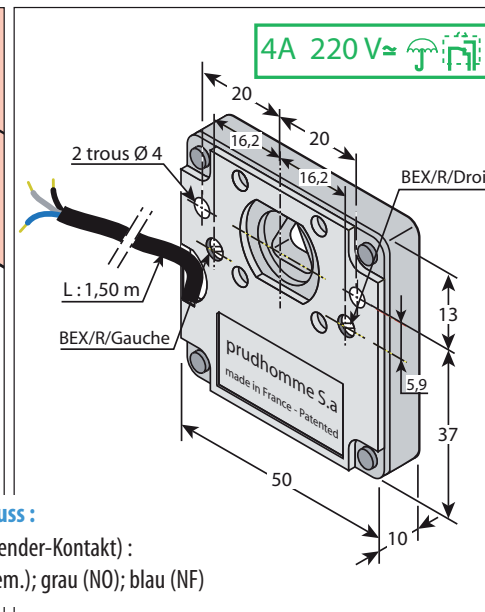
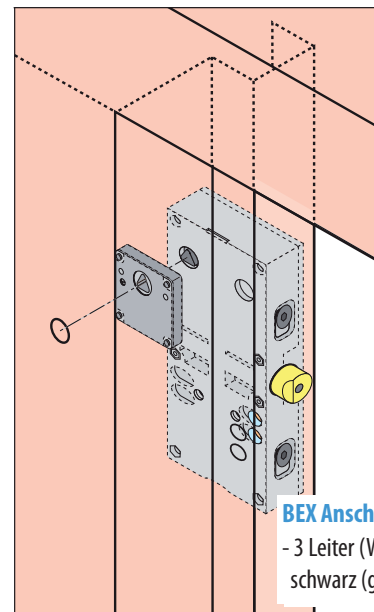
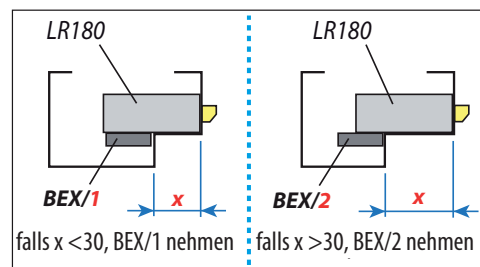
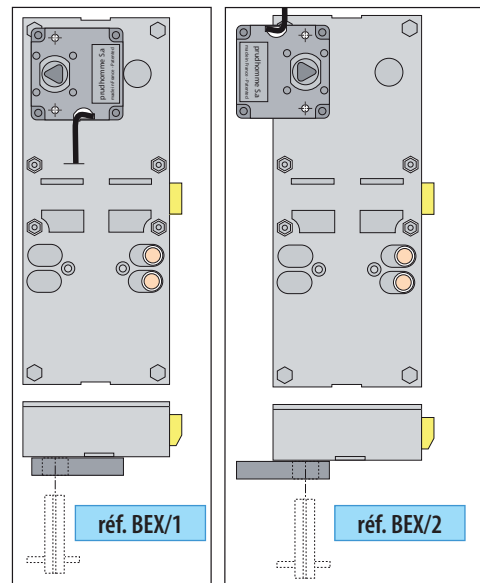
# BEX/R

# Detektor der Öffnung von Schwingtüren

**! ACHTUNG:**  
Die Module **DAV, AEX, BEX, CEX, DEX**, müssen **OBLIGATORISCH** mit einem Licht- oder Geräusch-Alarm verbunden sein.



BEX an Schloss LR180 montiert.



**BEX Anschluss:**  
- 3 Leiter (Wender-Kontakt):  
schwarz (gem.); grau (NO); blau (NF)

Das BEX hat einen Wasserdichten 4A / 220 V Wender-Kontakt. Dieser Kontakt wird mit dem Dreikantschlüssel actioniert sobald dieser gedreht wird um die Tür zu öffnen. Dieser Kontakt freigegeben kann er zum Beispiel einen Alarm oder die Beleuchtung des Fahrtschachts actionieren. Sobald der Schlüssel nicht mehr benützt wird wird der Kontakt unterbrochen.

Das BEX/R-Modul hat die gleichen Eigenschaften wie das BEX. Hingegen wird der Kontakt nicht unterbrochen wenn der Dreikant-Schlüssel nicht mehr benützt wird. Mann muss obligatorisch (z.B. mit einem Schraubenzieher die Sperrklinke wieder in die Anfangs-Stellung bringen. Die BEX & BEX/R-Module können direkt an das Schloss während seiner Herstellung angebracht werden.